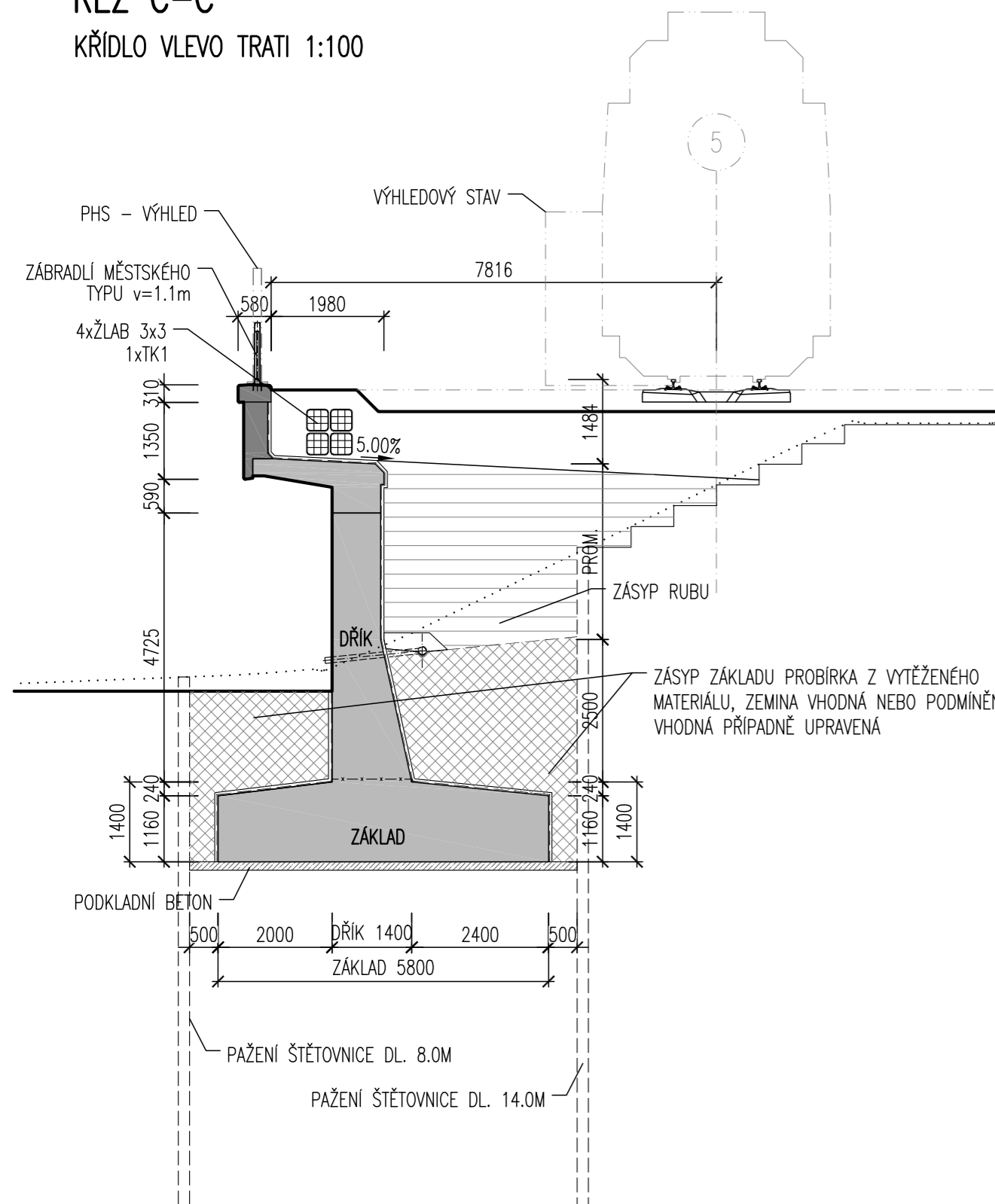


MODERNIZACE ŽST BRNO–ŽIDENICE A ÚPRAVY V ŽST BRNO–MALOMĚŘICE

Nový stav – řezy křídly 1:100

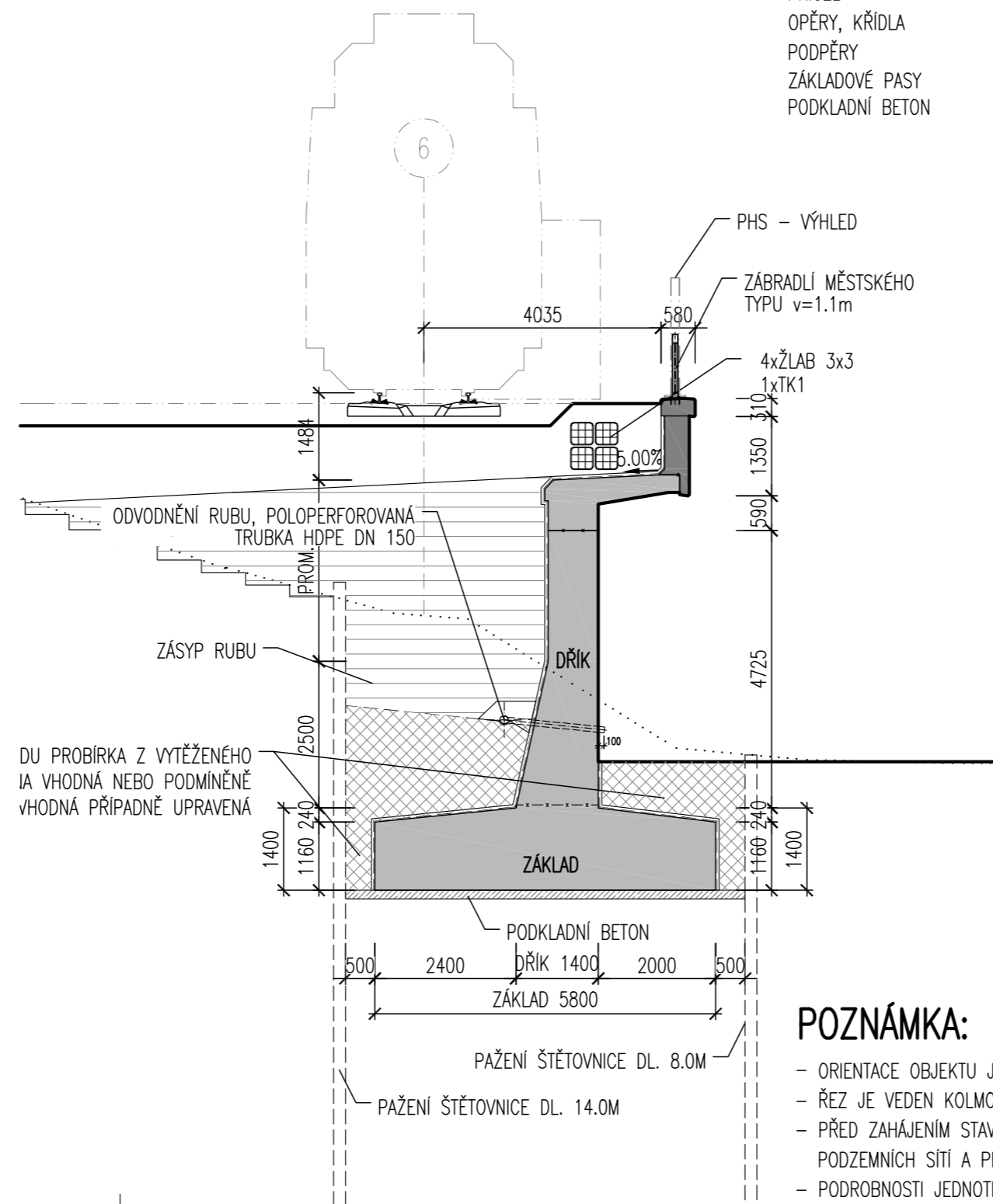
ŘEZ C-C

KŘÍDLO VLEVO TRATI 1:100



ŘEZ D-D

KŘÍDLO VPRAVO TRATI 1:100



MATERIÁLÝ:

BETON:

(DLE EN 206+A2 ČSN P 73 2404 A KAPITOL 17 A 18 TKP STAVEB
STÁTNÍCH DRAH, MAX. PRŮSAK DLE ČSN EN 12390-8)

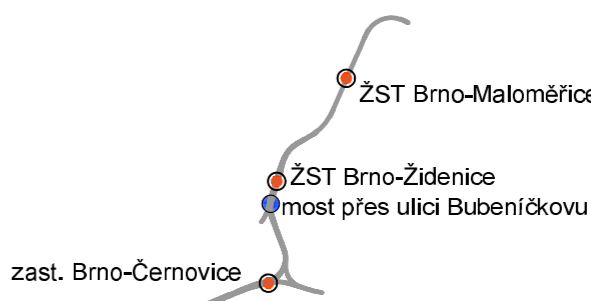




RÁMOVÁ KONSTRUKCE:

ŘÍMSY
OCHRANA IZOLACE
PŘÍČEL
OPĚRY, KŘÍDLA
PODPĚRY
ZÁKLADOVÉ PASY
PODKLADNÍ BETON

C30/37 – XC4, XF3, XD3,
C25/30 – XC2, XF1,
C35/45 – XC4, XF3, XD3,
C30/37 – XC4, XF2, XD3,
C35/45 – XC4, XF1, XD3,
C30/37 – XA1, XC1, XF2,
C8/10 – XA1

POZNÁMKA:

- ORIENTACE OBJEKTU JE DLE ZVYKLOSTÍ STAVEB STÁTNÍCH DRAH
- ŘEZ JE VEDEN KOLMO NA KŘÍDLO
- PŘED ZAHÁJENÍM STAVBY NUTNO VYTYČIT SKUTEČNÉ PRŮBĚHY
- PODZEMNÍCH SÍTÍ A PROTOKOLÁRNĚ JE PŘEDAT STAVĚ
- PODROBNOSTI JEDNOTLIVÝCH ČÁSTI VIZ PŘÍLOHY TZ

Orientační schéma:			Paré:		
			Razítko oprávněné osoby:		
			Podpis: Datum:		
Revize:	Datum:	Popis:	Kontroloval:		
001	28.12.2023	Definitivní verze k připomínkám	Ing. Ladislav Dorazil		
P01	15.10.2023	Pracovní verze k připomínkám	Ing. Ladislav Dorazil		
Stavebník/Investor: Správa železnic, státní organizace					
Adresa: Dlážděná 1003/7, 110 00 Praha 1					
Zástupce investora: Stavební správa východ					
Adresa: Nerudova 773/1, 779 00 Olomouc					
					
Zhotovitel díla: Společnost Zimal					
Adresa: Legionářská 1085/8, 779 00 Olomouc					
Kontakt: T: +420 585 570 444					
E: moravia@moravia.cz					
 					
Zhotovitel části: MORAVIA CONSULT Olomouc a.s.					
Adresa: Legionářská 1085/8, 779 00 Olomouc					
Kontakt: T: +420 585 570 444					
E: moravia@moravia.cz					
					
Hlavní projektant (HIP): Ing. Pavel Kučera			Specialista: Ing. Ladislav Dorazil		
Název stavby/akce: "Modernizace ŽST Brno-Židenice a úpravy v ŽST Brno-Maloměřice"					
Označení investora: S621900067			Označení zhotovitele: 23-041-235-US		
Název částí: Mosty, propustky a zdi			Označení částí: D.2.1.4		
Název objektu/díleč částí: ŽST Brno-Židenice, most ev. km 157,872			Číslo objektu: SO 31-20-01		
Název přílohy: Nový stav - řezy křídly			Číslo přílohy: 2.008		
Odpovědný projektant: Ing. Ladislav Dorazil		Zpracovatel přílohy: Ing. Peter Božík		Měřítko: 1:100	
Kraj: Jihomoravský		Katastrální území: Židenice, Zábřdovice		Formáty: 4xA4	
		TUDU: 200204		Stupeň dokumentace: DUSL	
				Smluvní datum zpracování: 28.12.2023	
Označení investora: Stupeň dokumentace: Číslo: Objekt: Podobjekt: Příloha: Revize:					
S 6 2 1 9 0 0 0 6 7 - D U S L - D 2 1 0 4 - S 0 3 1 2 0 0 1 - X X - 2 - 0 0 8 - 0 0 1					
[Prostor pro další informace]					